

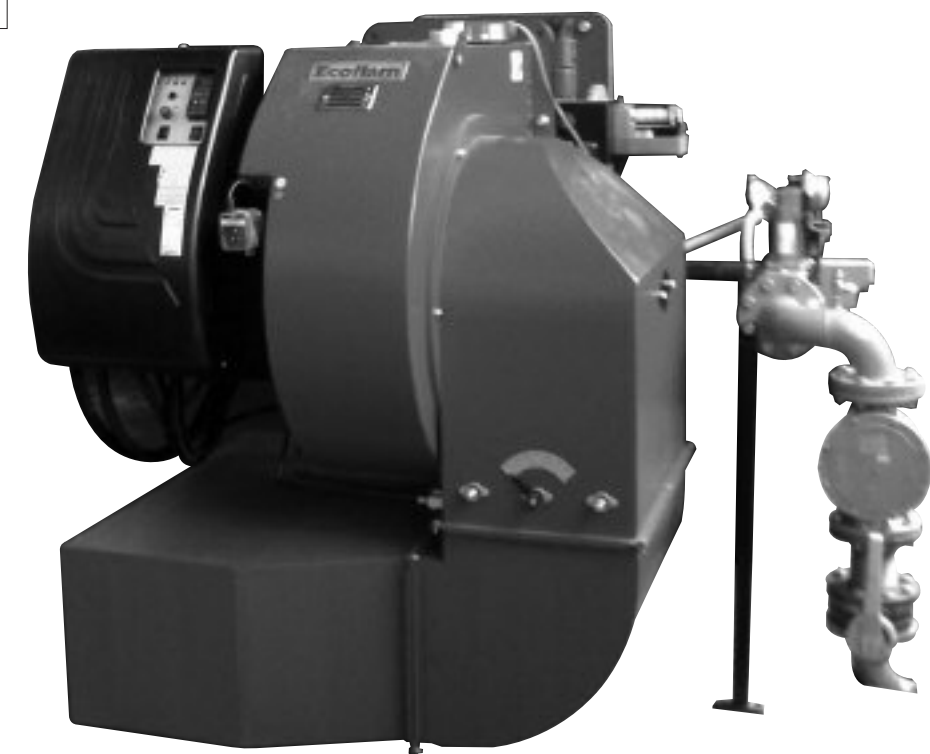
Piano di Manutenzione Conservativa

per potenze fino a 10.000 kW

timbro CAT

Ecoflam

11-2008



Piano di manutenzione conservativa

Per la vostra sicurezza e per ottemperare agli obblighi di legge, il **Centro di Assistenza Tecnica Autorizzato Elco - Ecoflam** vi propone il seguente **piano di manutenzione conservativa** per potenze fino a 10.000 kW ed il conseguente aggiornamento del libretto di centrale.

L'azione del tempo e dell'uso provoca, nei confronti dei materiali con cui sono costruiti gli impianti, il processo di invecchiamento, lo scadimento di efficienza tecnica ed obsolescenza tecnologica, così come l'impiego, più o meno corretto o prolungato, delle apparecchiature ne causa l'usura e che si traduce in una diminuzione progressiva del livello di prestazione.

La manutenzione è quel complesso di operazioni aventi lo scopo di mantenere le condizioni di migliore efficienza, ossia la rispondenza agli scopi per cui è stato costruito, un impianto, una macchina, un edificio, ecc. "Si intende per manutenzione quella funzione alla quale sono demandati il controllo costante degli impianti e l'insieme di lavori di revisione e di riparazione necessari ad assicurare il regolare funzionamento ed il buono stato di conservazione degli impianti, dei servizi e delle attrezzature"

La manutenzione oltre alla funzione di mantenimento contenuta nella definizione citata, coinvolge anche altri aspetti della vita produttiva, quali la tecnologia, la qualità, la sicurezza e l'impatto ambientale.

Gli obiettivi che la manutenzione conservativa si deve porre sono, oltre ad effettuare interventi specialistici, preventivi e correttivi, sulle apparecchiature per il loro mantenimento in efficienza, anche e soprattutto mantenere le apparecchiature ad un livello di sicurezza tale, per cui la pericolosità e la probabilità di incidenti vengano di fatto eliminati.

Questi obiettivi sono raggiunti attraverso le attività esplicitate nelle operazioni di manutenzione previste nel contratto. Oltre che con le operazioni di Manutenzione Straordinaria che di volta in volta il Centro di Assistenza avrà cura di segnalare e di quantizzare economicamente al committente.

Deve intendersi esclusa ogni attività che comporta sostanziale modifica degli impianti o sostituzione delle apparecchiature o di parti di essa che fanno parte della Manutenzione Straordinaria su citata.

Tutto il personale adibito al servizio tecnologico sarà personale specializzato, di provata esperienza sul campo, in grado di intervenire in maniera risolutiva sulle apparecchiature Elco Ecoflam operando in regime di assoluta sicurezza.

Il servizio di manutenzione conservativa, oggetto del presente contratto, prevede una serie di operazioni periodiche, di seguito più dettagliatamente specificate, che saranno svolte in qualità, continuità e affidabilità.

Il prezzo per il "Piano di manutenzione conservativa sarà stabilito" dal Centro di Assistenza dopo un'attenta valutazione dei componenti in campo da mantenere e sarà riportata sul modulo "Piano di manutenzione conservativa" controfirmata dalle parti.

DESCRIZIONE INTERVENTO

NB: per i componenti non forniti da Elco Ecoflam seguire le indicazioni del relativo costruttore, e solo in mancanza di queste utilizzare, a titolo indicativo, le istruzioni sottorportate.

FREQUENZA ANNUA

	gas/gasolio da 35 a 350 kW						gas/gasolio da 350 kW a 10.000 kW					
	ANNUALE		SEMESTRALE		QUADRIMESTR.		ANNUALE		SEMESTRALE		QUADRIMESTR.	
Pulizia delle parti accessibili dei bruciatori e smontaggio della testa di combustione con conseguente verifica e pulizia, ed eventuale sostituzione ugelli	gas						gas		gasolio			
Particolare cura sarà data nella verifica della linea gas/gasolio a servizio dei bruciatori, con la verifica puntuale di tutti i componenti (valvole, dispositivi di sicurezza, raccordi, giunti ecc.) al fine di verificarne la assoluta messa in sicurezza ed efficienza, con particolare attenzione ad eventuali perdite	gas						gas		gasolio			
Smontaggio e pulizia fotocellule/fotoresistenze, elettrodi di accensione /rilevazione fiamma, ed eventuale sostituzione	gas						gas		gasolio			
Smontaggio e pulizia filtri di linea, filtri pompe combustibile	gas						gas		gasolio			
Controllo ed eventuale ripristino della tenuta elettrovalvola del bruciatore verificando che durante la fase di prelavaggio non fuoriesca combustibile	gas						gas		gasolio			
Controllo tarature pompe combustibile, a bruciatore funzionante verifica mediante manometro e vacuometro che le pressioni di alimentazione e di aspirazione della stessa siano corrette.	gas						gas		gasolio			
Prova di combustione per la verifica e la taratura dei parametri di combustione, indicatori dell'efficienza, dei rendimenti e dei consumi della caldaia.	gas								gas		gasolio	
Pulizia ed ingrassaggio dei cuscinetti e delle parti mobili del bruciatore o ventilatore	gas						gas		gasolio			
Pulizia dei passaggi di fumo dei generatori di calore, e più precisamente, previa apertura dei portelli ed eventuale smontaggio dei bruciatori, pulizia del focolare e dei passaggi di fumo con mezzi meccanici o chimici fino ad eliminare perfettamente incrostazioni e fuliggine eventualmente presenti	gas						gas		gasolio			
In seguito all'apertura dei portelli dei generatori di calore, controllo della tenuta delle guarnizioni ed eventuale sostituzione	gas						gas		gasolio			
Controllo dei materiali refrattari, pigiate, rivestimenti, cono protezione bruciatore, ecc.	gas						gas		gasolio			
Controllo del normale tiraggio all'ingresso della camera di combustione ed alla base del camino	gas						gas		gasolio			
Controllo dei vasi di espansione se facenti parti del gruppo termico con attenzione ad eventuali perdite	gas						gas		gasolio			

DESCRIZIONE INTERVENTO

NB: per i componenti non forniti da Elco Ecoflam seguire le indicazioni del relativo costruttore, e solo in mancanza di queste utilizzare, a titolo indicativo, le istruzioni sottoriportate.

FREQUENZA ANNUA

	FREQUENZA ANNUA					
	gas/gasolio da 35 a 350 kW			gas/gasolio da 350 kW a 10.000 kW		
	ANNUALE	SEMESTRALE	QUADRIMESTR.	ANNUALE	SEMESTRALE	QUADRIMESTR.
Controllo delle principali caratteristiche chimiche del fluido termovettore che circola nell'impianto allo scopo di poter prendere provvedimenti nel caso in cui si riscontrino condizioni atte a determinare incrostazioni o corrosioni	gas gasolio			gas gasolio		
Controllo ed eventuale ripristino degli organi di sicurezza protezione (destinati questi ultimi a prevenire l'entrata in funzione degli organi di sicurezza), quali valvole di sicurezza, tubi di sicurezza, termostati di regolazione e/o di blocco, valvole di scarico termico dispositivi di protezione contro la mancanza di fiamma, pressostati di regolazione e/o di blocco, ecc.	gas gasolio			gas gasolio		
Controllo ed eventuale ripristino dei dispositivi indicatori quali termometri, manometri, termometri temperatura fumi, ecc.	gas gasolio			gas gasolio		
Controllo delle pompe di circolazione a servizio dei gruppi termici, e dei giunti, ed in particolare che le stesse non funzionino a secco, l'aria sia spurgata, il senso di rotazione sia corretto, le tenute siano integre. Tali controlli hanno lo scopo di verificare che le stesse conservino i parametri di progetto, onde evitare difformità di funzionamento dell'impianto, ed eventuali perdite che potessero compromettere la durata delle stesse. Inoltre, con adeguata strumentazione, durante tali controlli si verificheranno i valori di assorbimento elettrico dei motori, l'integrità degli avvolgimenti e dei contatti elettrici.	gas gasolio			gas gasolio		
Controllo ed eventuale sostituzione degli anodi sacrificali a servizio dei bollitori facenti parte il gruppo termico	gas gasolio			gas gasolio		
Assistenza ed approntamenti necessari per predisporre le macchine alle ispezioni periodiche degli enti preposti	secondo necessità					
Controllo degli scambiatori di calore e riscaldatori d'acqua, facenti parte del gruppo termico, onde evitare che per effetto di incrostazioni nei circuiti di scambio si verifichi un'eccessiva riduzione di scambio termico tra il fluido primario e quello secondario. Tale verifica sarà effettuata tramite il rilievo delle temperature di ingresso ed uscita dei fluidi	gas gasolio			gas gasolio		
Controllo della funzionalità dell'addolcitore attraverso il controllo della qualità dell'acqua prodotta. Particolare cura sarà dedicata a tale operazione, in considerazione della forte incidenza che riveste la qualità dell'acqua per la funzionalità degli impianti. Verifica PH/durezza.	gas gasolio			gas gasolio		
Pulizia vasche di raccolta condensa sifoni caldaie condensazione	gas gasolio				gas gasolio	
Pulizia ventilatore/venturi a servizio dei gruppi termici Elco Ecoflam	gas gasolio			gas	gasolio	
Controllo corretta programmazione apparecchiature di cascata/termoregolazione	gas gasolio			gas gasolio		

DESCRIZIONE INTERVENTO

NB: per i componenti non forniti da Elco Ecoflam seguire le indicazioni del relativo costruttore, e solo in mancanza di queste utilizzare, a titolo indicativo, le istruzioni sottoriportate.

FREQUENZA ANNUA

DESCRIZIONE INTERVENTO	FREQUENZA ANNUA					
	gas/gasolio da 35 a 350 kW			gas/gasolio da 350 kW a 10.000 kW		
	ANNUALE	SEMESTRALE	QUADRIMESTR.	ANNUALE	SEMESTRALE	QUADRIMESTR.
Controllo delle elettroniche che sovrintendono le apparecchiature Elco Ecoflam. Verifica che tutte le funzioni di lavoro e di protezione delle apparecchiature seguano le corrette procedure al fine di verificarne il buon funzionamento.						
Corretta compilazione libretto di centrale, se si assume la funzione di terzo responsabile, o assistenza al terzo responsabile con annotazione degli interventi eseguiti	gas gasolio			gas gasolio		

NOTA:

Si fa presente che le operazioni su riportate sono a servizio delle apparecchiature Elco-Ecoflam, e di alcuni componenti, che anche se non di fornitura Elco-Ecoflam sono importantissimi per il mantenimento nel tempo del livello di efficienza della centrale termica (ad esempio addolcitore). Ma va precisato che in una centrale termica ci sono tanti componenti che necessitano di operazioni manutentive, con modalità e periodicità stabilite dai vari costruttori. Tra questi vale la pena ricordare gli scambiatori, le valvole a servizio della termoregolazione, gli scambiatori di calore, i bollitori non forniti da Elco-Ecoflam, le pompe facenti parte la centrale termica e non del gruppo termico ecc. **Nella pagina seguente riportiamo lo spazio necessario nel caso il nostro Centro di Assistenza voglia proporre piani di manutenzione per tutte le apparecchiature in campo.**



elco

Ecoflam

Numero Verde
800-087887

Piano di Manutenzione Conservativa

per potenze fino a 10.000 kW

timbro e firma del CAT

Codice CAT

N° Contratto

- Il timbro CAT è sempre obbligatorio

- Da compilare con penna nera, in stampatello maiuscolo e barrando le caselle interessate

DATI UTENTE

Cognome / Ditta

Nome / PI

Via N.

Località/Comune

Provincia CAP Tel.

APPARECCHIO

Inserire i dati

ALTRO

ALTRO

COMBUSTIBILE

- metano
 GPL
 gas città
 gasolio

Data Prima accensione
Data scadenza Garanzia

MATRICOLA NUOVA STRUTTURA COMPRESIVA DI CODICE

COD. per matricola con vecchia struttura	MATRICOLA vecchia struttura
<input type="text"/>	<input type="text"/>
<input type="text"/>	<input type="text"/>
<input type="text"/>	<input type="text"/>
<input type="text"/>	<input type="text"/>
<input type="text"/>	<input type="text"/>
<input type="text"/>	<input type="text"/>
<input type="text"/>	<input type="text"/>
<input type="text"/>	<input type="text"/>
<input type="text"/>	<input type="text"/>
<input type="text"/>	<input type="text"/>

MODELLO

MODELLO

PIANO DI MANUTENZIONE CONSERVATIVA

DURATA

dal al

In accordo a quanto stipulato con il Centro Assistenza Tecnica, vengono così programmati gli interventi di manutenzione (inserire i mesi che interessano)

Mese delle visite 01 02 03 04 05 06 07 08 09 10 11 12

IMPORTO COMPLESSIVO €

Il sottoscritto, presa visione delle "condizioni generali piano di manutenzione" riportate sul retro di questo modulo, dichiara ai sensi e per gli effetti di cui agli art. 1341 e 1342 c.c. di approvare specificatamente i seguenti articoli: art. 2) Durata e rinnovo del piano, art. 4) Servizi esclusi dal piano, art. 5) Obblighi e responsabilità art. 8) Foro Competente

Data

Firma dell' Utente:

CONSENSO AL TRATTAMENTO DEI DATI PERSONALI PIANO DI MANUTENZIONE CONSERVATIVA

Il cliente dichiara di aver letto in ogni sua parte le relative informazioni riportate sul retro di questo modulo e:

- per quanto concerne il trattamento dei propri dati personali per le finalità e secondo le modalità illustrate al punto 1

dà il proprio consenso non dà il proprio consenso

- per quanto concerne il trattamento dei propri dati personali per le finalità e secondo le modalità illustrate al punto 2

dà il proprio consenso non dà il proprio consenso

Data

Firma dell' Utente:

Elco Italia S.p.A.
Via Roma, 64 - 31023 Resana (TREVISO) - ITALY
Tel. 0423.7160 ra - Fax 0423.716380
www.elco.net - e mail: info@elco.net - P.I. 04110010263



elco

Ecoflam

Numero Verde
800-087887

Piano di Manutenzione Conservativa

per potenze fino a 10.000 kW

timbro e firma del CAT

Codice CAT

N° Contratto

- Il timbro CAT è sempre obbligatorio

- Da compilare con penna nera, in stampatello maiuscolo e barrando le caselle interessate

DATI UTENTE

Cognome / Ditta

Nome / PI

Via N.

Località/Comune

Provincia CAP Tel.

APPARECCHIO

Inserire i dati

ALTRO

ALTRO

COMBUSTIBILE

- metano
- GPL
- gas città
- gasolio

Data Prima accensione

Data scadenza Garanzia

MATRICOLA NUOVA STRUTTURA COMPRESIVA DI CODICE

COD. per matricola con vecchia struttura	MATRICOLA vecchia struttura
<input type="checkbox"/>	<input type="checkbox"/>
<input type="checkbox"/>	<input type="checkbox"/>
<input type="checkbox"/>	<input type="checkbox"/>
<input type="checkbox"/>	<input type="checkbox"/>
<input type="checkbox"/>	<input type="checkbox"/>
<input type="checkbox"/>	<input type="checkbox"/>
<input type="checkbox"/>	<input type="checkbox"/>
<input type="checkbox"/>	<input type="checkbox"/>
<input type="checkbox"/>	<input type="checkbox"/>
<input type="checkbox"/>	<input type="checkbox"/>
<input type="checkbox"/>	<input type="checkbox"/>

MODELLO

MODELLO

PIANO DI MANUTENZIONE CONSERVATIVA

DURATA

dal al

In accordo a quanto stipulato con il Centro Assistenza Tecnica, vengono così programmati gli interventi di manutenzione (inserire i mesi che interessano)

Mese delle visite 01 02 03 04 05 06 07 08 09 10 11 12

IMPORTO COMPLESSIVO €

Il sottoscritto, presa visione delle "condizioni generali piano di manutenzione" riportate sul retro di questo modulo, dichiara ai sensi e per gli effetti di cui agli art. 1341 e 1342 c.c. di approvare specificatamente i seguenti articoli: art. 2) Durata e rinnovo del piano, art. 4) Servizi esclusi dal piano, art. 5) Obblighi e responsabilità art. 8) Foro Competente

Data

Firma dell' Utente:

CONSENSO AL TRATTAMENTO DEI DATI PERSONALI PIANO DI MANUTENZIONE CONSERVATIVA

Il cliente dichiara di aver letto in ogni sua parte le relative informazioni riportate sul retro di questo modulo e:

- per quanto concerne il trattamento dei propri dati personali per le finalità e secondo le modalità illustrate al punto 1

dà il proprio consenso non dà il proprio consenso

- per quanto concerne il trattamento dei propri dati personali per le finalità e secondo le modalità illustrate al punto 2

dà il proprio consenso non dà il proprio consenso

Data

Firma dell' Utente:

