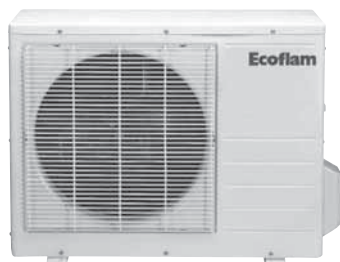


R410A

Mono Inverter DC HE

I condizionatori della serie Collection sono stati progettati per massimizzare il comfort di ambienti domestici grazie ad un'elettronica evoluta che controlla il flusso dell'aria in modo intelligente. Sono dotati di compressori tipo scroll con inverter di ultima generazione in corrente continua (escluso modello 18) per massimizzare il risparmio energetico. L'elettronica adegua infatti la potenza erogata alle necessità di comfort dell'ambiente. Grazie al fluido refrigerante R410a, gli split della serie Collection garantiscono la massima efficienza nel rispetto dell'ambiente. Il ventilatore tangenziale dell'unità interna, ad ampio diametro e bassa velocità di rotazione, aiuta infine ad avere la massima silenziosità ad ogni regime di funzionamento.

La gamma si compone di modelli da 2,6 a 5,2 kW in pompa di calore

Plus di prodotto

- Elevato risparmio energetico
- Massima personalizzazione del comfort
- Ventilazione particolarmente silenziosa
- Generatore di anioni per il massimo benessere
- Distribuzione dell'aria a doppio flusso
- Sistemi di filtraggio efficienti per un ambiente più salubre

MODELLI INV DC HE

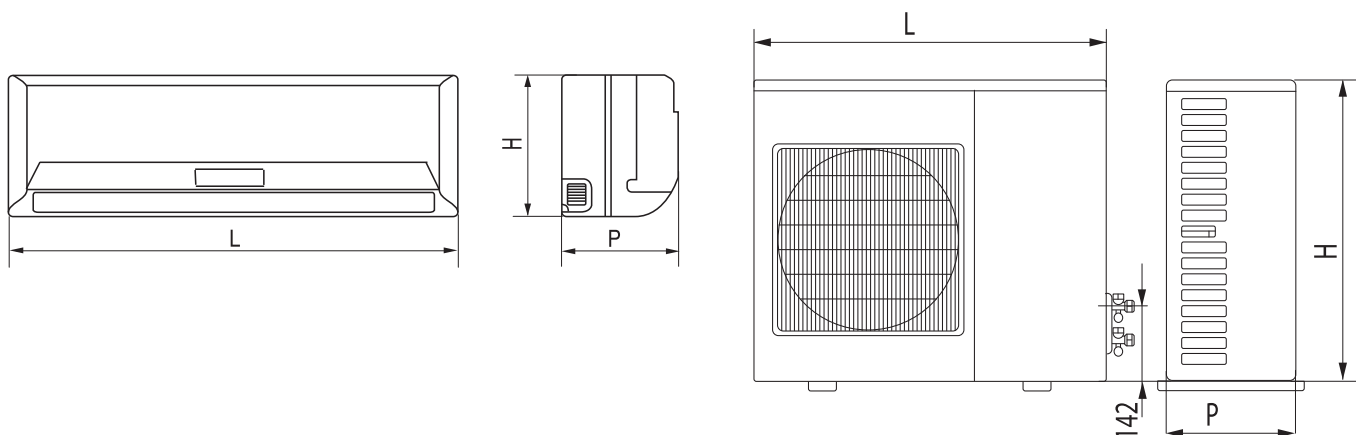
Filtro al plasma (o filtro elettrostatico).

Il filtro al plasma (elettrostatico) trattiene sino al 95% delle particelle solide, ripulendo il flusso dell'aria da polveri, pollini, fumo che restano intrappolati dall'intenso campo elettrostatico.

Filtro alla Vitamina c

Le proprietà farmacologiche della Vitamina C, quale coadiuvante nella prevenzione e nella terapia delle malattie infettive delle prime vie respiratorie sono ben note e in più contribuiscono a ridurre lo stress, svolgendo allo stesso tempo una lieve ma piacevole azione sulla pelle. Efficace per due anni e disponibile poi come ricambio.

DISEGNI DIMENSIONALI - COLLECTION



DATI TECNICI - COLLECTION		09 DC HE	12 DC HE	18 DC
Resa Frigorifera	Btu/h	9030 (3100-11200)	12170 (4090-14700)	17490 (5280-23000)
Resa Frigorifera	W	2650 (910-3280)	3570 (1200-4310)	5130 (1550-6740)
Resa Frigorifera	Frig/h	2280 (780-2820)	3070 (1030-3700)	4410 (1330-5790)
Potenza Riscaldante	Btu/h	10000 (4000-12100)	12690 (4500-15200)	17000 (5100-22000)
Potenza Riscaldante	W	2930 (1170-3550)	3720 (1320-4460)	4980 (1490-6450)
Potenza Riscaldante	Kcal/h	2520 (1010-3050)	3200 (1135-3830)	4280 (1280-5540)
Deumidificazione	l/h	0.8	1.2	1,5
Potenza Assorbita Raffred.	W	710 (280-1100)	1040 (350-1440)	1600 (400-2300)
Potenza Assorbita Risca	W	750 (300-1150)	1060 (350-1450)	1460 (360-2100)
EER		4.2/3.71/3.2	4.2/3.41/3.0	3,21
COP		4.3/3.91/3.3	4.3/3.71/3.1	3,41
Classe Energetica EN14511		A	A	A
Classe Energetica Riscald.		A	A	B
Alimentazione		50 Hz 230 Volt - 1 fase		
Rumorosità unità interna	dB(A)	41/35/30	43/37/30	44/40/37
Rumorosità unità esterna	dB(A)	50	51	52
Portata D'aria	m ³ /h	590/470/325	615/485/325	800/700/600
Peso Unità Interna	Kg	8.5/10.5	9.0/11	11.5/15
Peso Unità Esterna	Kg	40.5/43	40.5/43	52/56
Carica Standard	Kg	1.23	1.23	1,7
Diametro tubo del liquido	poll	1/4"	1/4"	1/4"
Diametro tubo del gas	poll	3/8"	1/2"	1/2"
Lunghezza massima collegamenti	m	12	12	15
Dislivello max collegamenti	m	5	5	8
Carica Supplementare	g/m	30	30	65

DIMENSIONI - COLLECTION		09 DC HE	12 DC HE	18 DC
Dimensioni Unità Interna (LxHxP)	mm	790X265X193	790X265X193	920X292X225
Dimensioni Unità Esterna (LxHxP)	mm	760X590X285	760X590X285	845X695X335
Dimensioni Imballo U.I. (LxHxP)	mm	875X285X375	875X285X375	1015X368X295
Dimensioni Imballo U.E. (LxHxP)	mm	887X655X355	887X655X355	965X755X395

CODICI E PREZZI - COLLECTION		09 DC HE	12 DC HE	18 DC
		EC-HIMW10-FX	EC-HIMW12-FX	EC-IMW18-FX
Collection	Codice	3133283	3133284	3133285