

Duatron Kompact

caldaia a basamento a gas

mod. 18, 24, 34



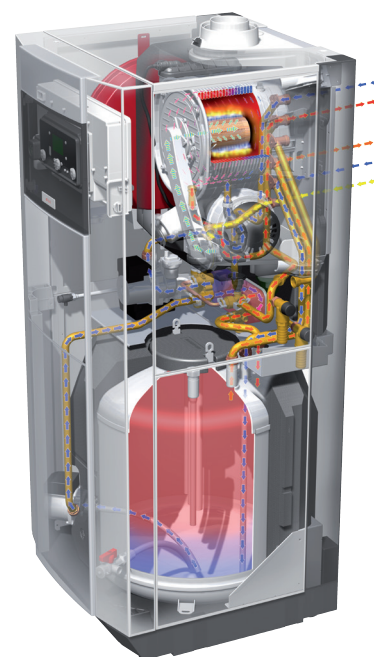
Caldaia a gas a **basamento a condensazione** ideale per il riscaldamento e la produzione di acqua calda sanitaria in **abitazioni mono o bifamiliari** sia nel caso di impianti nuovi, rifacimenti o semplice sostituzione di un gruppo termico preesistente.

La Duatron Kompact è dotata di un gruppo di combustione di **elevata efficienza** (4 stelle) ed ampio **range di modulazione** per ottimizzare i rendimenti e ridurre accensioni e spegnimenti. La caldaia si caratterizza per le eccezionali performance nella produzione di acqua calda sanitaria grazie al **bollitore a stratificazione** che permette di erogare fino a **265 litri di acqua** in 10 minuti di funzionamento continuo.

La regolazione di caldaia è dotata di un'interfaccia completa con **display ampio** alfanumerico di facile lettura.

La Duatron gestisce un circuito diretto ed uno miscelato (con modulo clip in opzionale) con **compensazione climatica** e programmi orari settimanali indipendenti.

La gamma si compone di modelli combinati con bollitore da 105 litri a stratificazione e potenze da 18 fino a 32 kW.



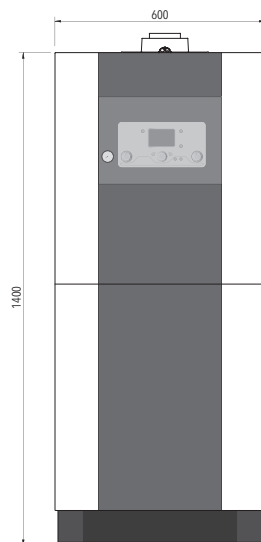
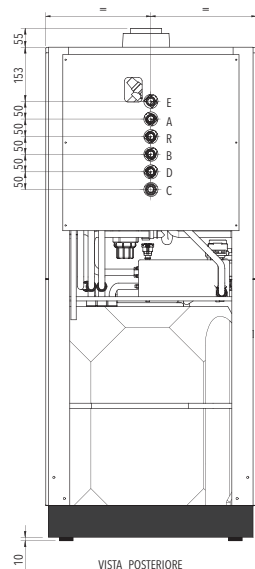
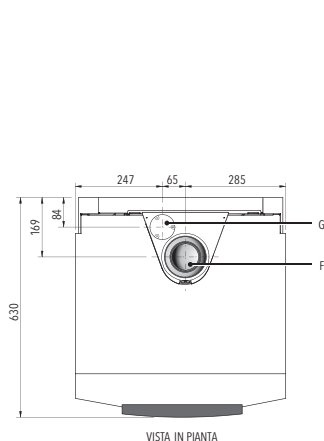
Plus di prodotto

- **ECCELLENTI PRESTAZIONI IN PRODUZIONE DI ACQUA CALDA SANITARIA** (vengono erogati fino a 265 litri di acqua in 10 minuti)
- **ELEVATO RENDIMENTO TERMICO** (fino al 109%)
- **INSTALLAZIONE SEMPLICE E FLESSIBILE GRAZIE ALLA VASTA GAMMA DI ACCESSORI DISPONIBILI**
- **GESTIONE CLIMATICA DI SERIE**
- **FACILITÀ DI SERVIZIO E MANUTENZIONE**



www.elco-ecoflam.com

Ecoflam



Legenda:

A	Mandata riscaldamento	R 3/4"
B	Uscita ACS	R 3/4"
C	Ingresso gas	R 3/4"
D	Ingresso acqua sanitaria fredda	R 3/4"
E	Ritorno riscaldamento	R 3/4"
R	Ricircolo	R 3/4"
F	Attacco scarico fumi / aspirazione aria	ø80/125
G	Kit ø80mm sdoppiato (Non in dotazione)	

Duatron Kompact

Dati tecnici		18	24	34
Potenza termica massima Qmax (80°/60° C)	kW	17,6	21,5	30,3
Potenza termica minima Q min (80°/60° C)	kW	4,2	5,0	6,0
Potenza termica massima (50°/30° C)	kW	19,8	23,5	32,0
Potenza termica minima (50°/30° C)	kW	4,7	6,0	7,0
Portata termica massima	kW	18	22	31
Portata termica minima	kW	4,5	5,5	7
Rendimento utile a Q= Qmax (80°/60° C)	%	97,7	98,0	97,6
Rendimento utile a Q= Qmax (50°/30° C)	%	109,0	107,0	106,9
Rendimento utile a Q= 30%Qmax (Tmedia=50° C)	%	106,6	108	107,2
Classe di rendimento secondo direttiva 92 / 42 / CE		★★★★	★★★★	★★★★
Categoria dell'apparecchio		2H3P	2H3P	2H3P
Perdite al camino con bruciatore in funzione	%	2,0	2,0	2,0
Perdite al camino con bruciatore spento	%	< 0,1	< 0,1	< 0,1
Perdite al mantello	%	0,22	0,26	0,26
Temperatura fumi (80°/60° C)	°C	67,9	74,5	72,0
%CO ₂ nei fumi secchi (metano)	% vol	8,9 - 9,0	8,9 - 9,0	8,9 - 9,0
%CO ₂ nei fumi secchi (G31)	% vol	10 - 10,5	10 - 10,5	10 - 10,5
Classe di emissione NOx (EN 483)	Cl.	<30 mg/kWh	<30 mg/kWh	<30 mg/kWh
Rendimento di combustione (80°/60° C)	%	98,0	98,0	98,0
Portata di massa fumi a potenza nominale	kg/h	28	34,3	48,4
Produzione max di acqua di condensa	l/h	2,15	2,56	3,8
Prevalenza residua evacuazione fumi	Pa	70	90	91
Consumo gas metano	m ³ /h a 15° C	2,90	2,33	3,28
Consumo gas propano	m ³ /h a 15° C	0,73	0,90	1,26
Consumo gas propano	kg/h	1,37	1,67	2,36
Pressione nominale gas metano G20	mbar	20	20	20
Press. nominale propano	mbar	30	30	30
Preval. disponibile (ΔT=20° C)	kPa	25	25	18
Pressione max di esercizio impianto	bar	3	3	3
Volume vaso di espansione impianto	l	12	12	12
Pressione di precarica vaso di espansione risc.	bar	1,1	1,1	1,1
Temperatura max riscaldamento	°C	80	80	80
Temperatura min riscaldamento	°C	20	20	20
Capacità bollitore	l	105	105	105
Portata specifica ACS (ΔT = 30° C)	l/10min	210*	235*	265*
Tipo di apparecchio		B23, C13, C33, C43, C53, C63, C83		
Pressione max circuito sanitario	bar	10	10	10
Valore del pH dell'acqua di condensa	pH	3,2	3,2	3,2
Alimentazione elettrica	V/Hz	230/50	230/50	230/50
Grado di protezione elettrica		IPX5D	IPX5D	IPX5D
Potenza elettrica max assorbita	W	155	160	179
Peso	kg	96	96	98
Contenuto acqua in caldaia	l	2,4	2,4	2,4
Rumorosità a 1m a pot. min/max	dB(A)	36 / 44	36 / 44	36 / 44
Certificato CE n.		0085B50165	0085B50165	0085B50165

* Quantità d'acqua raccolta in 10 minuti con Δt = 30° C e temperatura acqua calda sanitaria 65° C secondo EN625