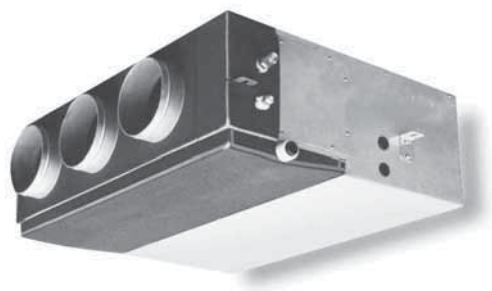


R410A







Unità commerciali "CANALIZZATE" DOTTO

I condizionatori canalizzati della serie DOTTO sono ideali per applicazioni light commercial e dove si richiedono le massime prestazioni per climatizzare ampie superfici. Le unità esterne sono dotate di compressore scroll e refrigerante R410a per ridurre l'impatto ambientale. Le unità interne hanno un sistema di filtrazione dell'aria efficiente per mantenere l'ambiente salubre. Grazie alla compattezza dimensionale ed all'ampia dotazione di accessori inclusi nella fornitura, sono facilmente installabili in qualsiasi ambiente.

Plus di prodotto

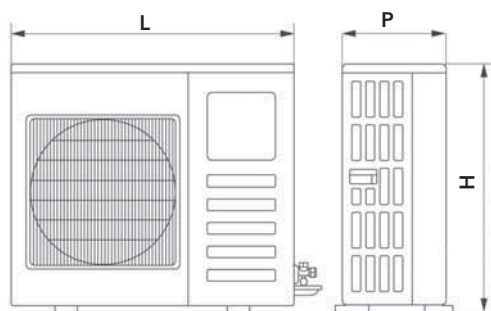
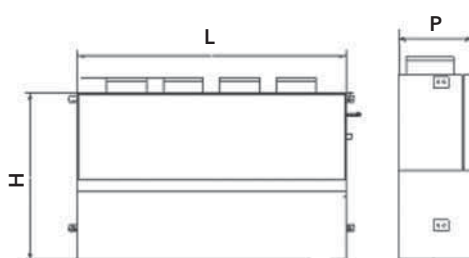
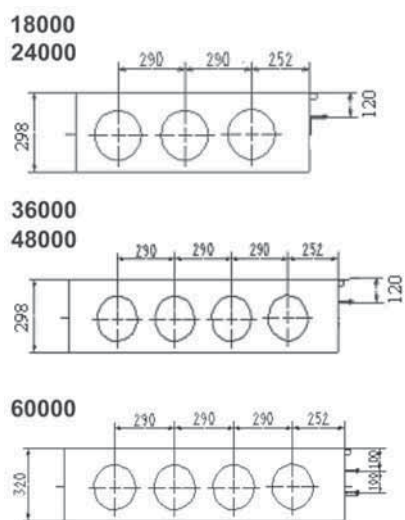
- Compattezza dimensionale
- Ampia dotazione di accessori
- Grande potenza per ampi spazi da climatizzare
- Flessibilità installativa

Accessori inclusi:

	Giunto antivibrante di ripresa
	Filtro
	Pannello con griglia di ripresa
	Plenum di mandata per condotti circolari



DISEGNI DIMENSIONALI - DOTTO



DATI TECNICI - DOTTO		DOTTO 18	DOTTO 24	DOTTO 36	DOTTO 48	DOTTO 60
Resa Frigorifera	Frig/h	4720	6300	8520	11020	13760
Resa Frigorifera	W	5490	7330	9910	12810	16000
Resa Frigorifera	Btu/h	18720	25000	33790	43680	54560
Potenza Riscaldante	Kcal/h	5070	6970	9200	11140	15050
Potenza Riscaldante	W	5900	8100	10700	12950	17500
Potenza Riscaldante	Btu/h	20120	27620	36490	44160	59680
Deumidificazione	l/h	1.9	2.4	3.6	4.6	6
Potenza Assorbita Raffred.		1950	2500	3800	4900	6010
Potenza Assorbita Riscalda	W	1950	2450	3450	4950	6080
EER		2.81	2.93	2.61	2.61	2.66
COP		3.02	3.30	3.10	2.61	2.88
EER (calcoli)		2,82	2,93	2,61	2,61	2,66
COP (calcoli)		3,03	3,31	3,10	2,62	2,88
Classe Energetica EN14511		C	C	D	D	D
Classe Energetica Riscald.		D	C	D	E	D
Consumo Annuo	kW	975	1250	1900	2450	2450
Alimentazione		50Hz 230 Volt 1 Fase	50Hz 230 Volt 1 Fase	50Hz 380 Volt 3 Fasi	50Hz 380 Volt 3 Fasi	50Hz 380 Volt 3 Fasi
Tipo Compressore		Rotativo	Rotativo	Scroll	Scroll	Scroll
Rumorosità unità interna	dB(A)	38/35	38/35	44/40	46/42	47/43
Rumorosità unità esterna	dB(A)	48	55	57	58	58
Portata D'aria	m3/h	1160/1100	1460/1350	2070/1860	2400/2200	2800/2600
Pressione (Prevalenza)	Pa	40	40	70	70	96
Gas Refrigerante		R410A	R410A	R410A	R410A	R410A
Peso Unità Interna	Kg	36	38	48	50	70/80
Peso Unità Esterna	Kg	55	79	101	110	110/125
Carica Standard	Kg	2.05	2.6	3.1	4	4.2
Diametro tubo del liquido	in	1/4"	3/8"	1/2"	1/2"	1/2"
Diametro tubo del gas	in	1/2"	5/8"	3/4"	3/4"	3/4"
Lunghezza massima collegamenti	m	30	30	30	30	30
Dislivello max collegamenti	m	20	20	20	20	20
Carica Supplementare	g/m	30	65	90	90	90

(*) il livello sonoro per l'unità interna e la portata aria sono indicati solo alla velocità minima e massima, alla velocità media il valore è compreso tra i due.

(**) Per le linee frigorifere la colonna del diametro Ø riporta quello della linea del liquido "barra" quello della linea del gas, entrambe espressi in " (pollici). La colonna delle distanze L/d riporta la lunghezza equivalente massima della coppia di tubi (contarne solo uno dei due) "barra" il dislivello massimo tra unità esterna ed interna.

Le prestazioni NOMINALI sono riferite a: ESTATE: ambiente a 27°C BS con il 50% UR ed aria esterna a 35 °C BS, INVERNO: ambiente a 20°C BS ed aria esterna a 7°C BS con il 50% di UR

DMENSIONI - DOTTO	DOTTO 18	DOTTO 24	DOTTO 36	DOTTO 48	DOTTO 60
Dimensioni Unità Interna (LxHxP) mm	1000X300X800	1000X300X800	1350X300X800	1350X300X800	1350X320X800
Dimensioni Unità Esterna (LxHxP) mm	845X695X335	895X860X330	990X960X360	940X1245X360	940X1245X360
Dimensioni Imballo U.I. (LxHxP) mm	1205X370X940	1205X370X940	1555X370X940	1555X370X940	1555X440X940
Dimensioni Imballo U.E. (LxHxP) mm	965X847X395	1000X985X410	1120X1090X435	1020X1370X435	1020X1370X435

CODICI E PREZZI - DOTTO	DOTTO 18	DOTTO 24	DOTTO 36	DOTTO 48	DOTTO 60
Codice	3380445	3380446	3380447	3380448	3380449

ACCESSORI
Cod. Prezzo €

COMANDO REMOTO A FILO 3130158