

Ecoflam



Serie: MAX
17 ÷ 300 kW



Serie: MAIOR
230 ÷ 5800 kW

BRUCIATORI DI GASOLIO



Ecoflam

FUNZIONAMENTO

- ... R 1 regime di fiamma con preriscaldatore
- ... On-Off 1 regime di fiamma
- P... 1 regime di fiamma a partenza ridotta (salto di pressione)
- P...AB HS Alta bassa 2 regimi di fiamma con sistema idraulico

MAX

CARATTERISTICHE

- Corpo bruciatore in lega leggera di alluminio pressofuso completo di cofano/mantellatura;
- Ventilatore di nuova generazione ad alta prevalenza (HPV), studiato per vincere elevate pressioni in camera di combustione;
- Estetica moderna di nuova concezione con dimensioni compatte adeguate ad abbinamenti su gruppi termici;
- Regolazione serranda aria progressiva;
- Collegamento elettrico semplificato con spine di connessione;
- Testa di combustione regolabile di facile posizionamento e semplice manutenzione;
- Manutenzione semplice e veloce grazie al gancio di fissaggio per mezzo di una singola vite;
- Facilità di installazione grazie alla flangia removibile (opzionali solo su versioni TL per i mod. da Max 1 a Max12);
- Elettrodi monoblocco per una posizione precisa dell'ugello anche dopo la manutenzione;
- Versione a 2 fiamme con sistema idraulico compatto (Max AB HS) con salto di pressione Max 8, 12, 15; con 2 ugelli Max 25;
- Versioni a basse emissioni di NOx con tecnologia Ecoflam a fiamma gialla;
- Kit per Biodiesel a richiesta;
- Ventilazione continua su richiesta.



MAX 1



MAX 4



MAX 4 Low NOx



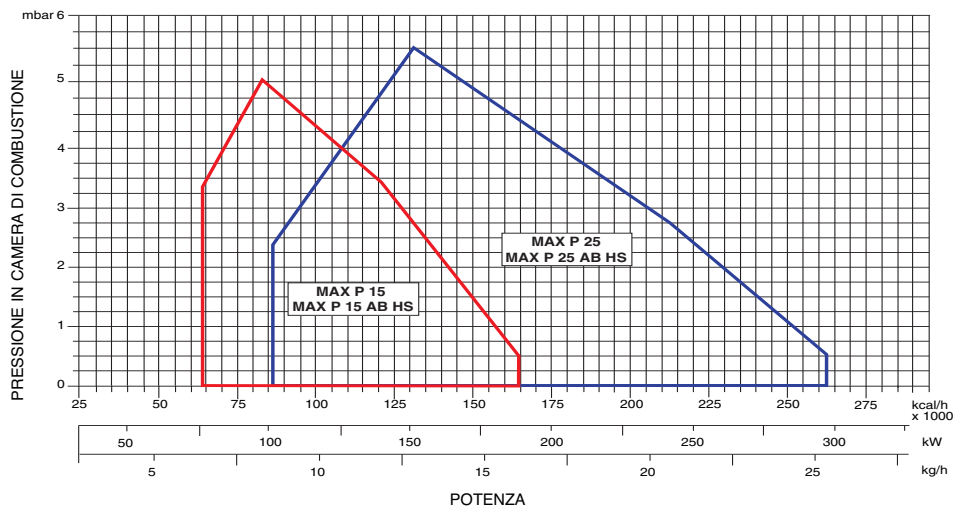
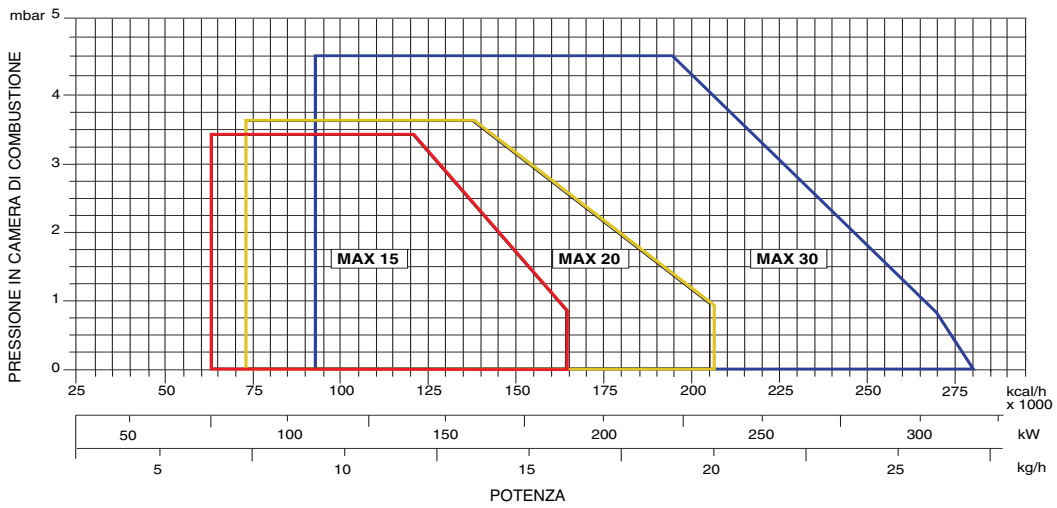
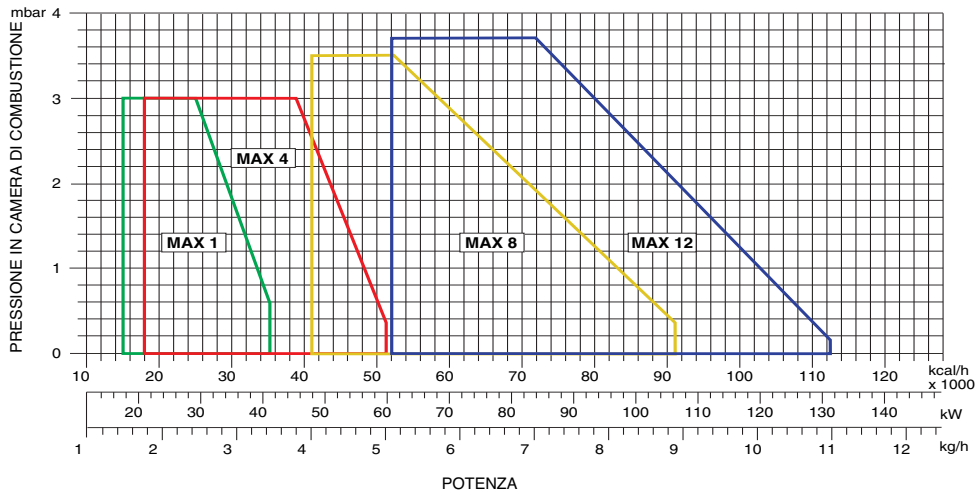
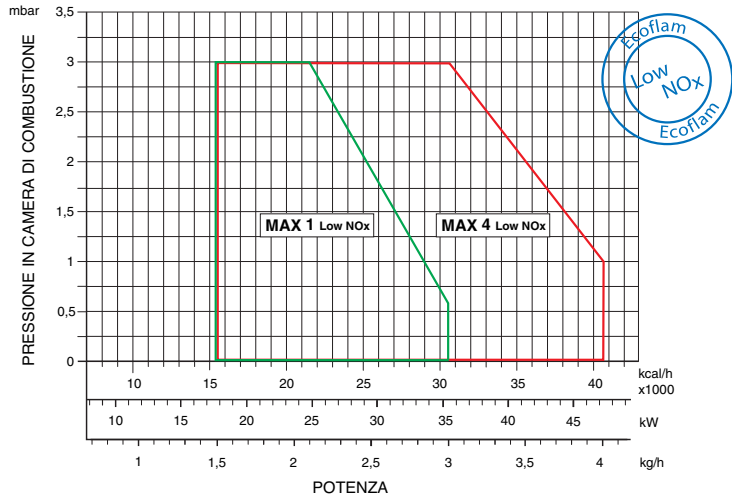
MAX P 25 AB HS

DATI TECNICI

MODELLI	Potenza termica max		Potenza termica min		Portata max	Portata min.	Alim. elet. monofase	Motore	Funzionam.
	kW	kcal/hx1000	kW	kcal/hx1000	kg/h	kg/h	V	W	
MAX 1 / MAX 1 R	39	35,7	17,6	15,3	3,5	1,5	230	75	ON-OFF
MAX 1 Low NOx	35,5	30,6	17,6	15,3	3	1,5	230	75	ON-OFF
MAX 4 / MAX 4 R	59	51	20	17,34	5	1,7	230	75	ON-OFF
MAX 4 Low NOx	47,3	40,8	17,6	15,3	4	1,5	230	75	ON-OFF
MAX 8 / P8 / P 8 AB	105	90,78	47	40,8	8,9	4	230	100	P / ON-OFF
MAX 12 / P12 / P 12 AB	130	112,2	60	52	11	5,1	230	130	P / ON-OFF
MAX 15 / P15 / P 15 AB	190	163,8	73,4	63,24	16	6,2	230	130	P / ON-OFF
MAX 20	237	204	86,4	74,460	20	7,3	230	200	ON-OFF
MAX 30	319	275,4	110	94,860	27	9,3	230	200	ON-OFF
MAX P15 / P15AB HS	190	163,8	77	66,3	16	6,5	230	130	P - AB
MAX P25 / P25AB HS	300	259,08	102	87,72	25,4	8,6	230	200	P - AB

Combustibile : Gasolio (P.C.I. 10.200 kcal/kg max. visc 1,5°E a 20°C)

CURVE DI LAVORO



DETTAGLI



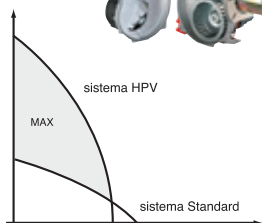
Versione a 2 fiamme con sistema idraulico compatto (Max AB HS)



Regolazione testa di combustione

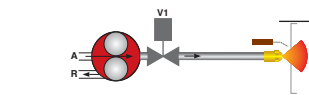


Manutenzione semplice e veloce grazie al gancio di fissaggio per mezzo di una singola vite

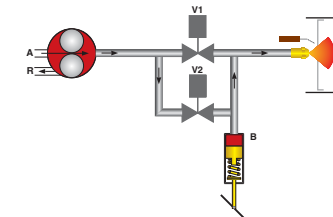


Nuovo ventilatore ad alta efficienza (HPV).

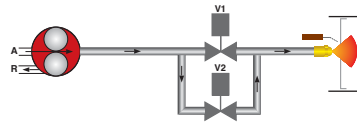
SISTEMA IDRAULICO



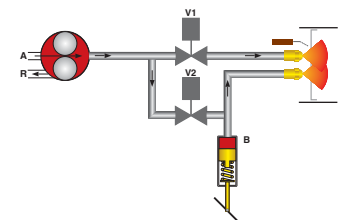
Versione ON-OFF
1÷30



Versione con sistema idraulico (HS)
P 8, P 15, P 15



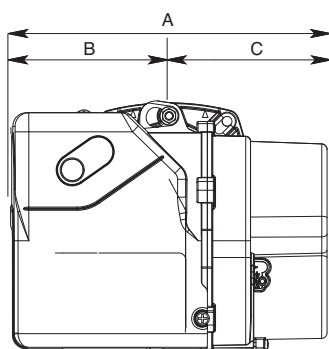
Versione P a partenza ridotta
P 15 - P 25



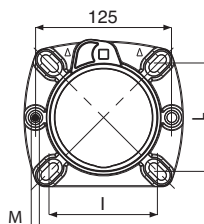
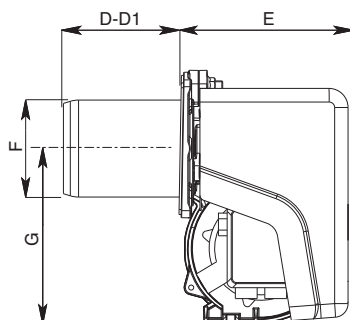
Versione con sistema idraulico (HS) 2 ugelli
P 25 AB HS

DIMENSIONI

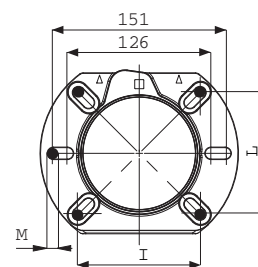
MAX 1 - 4 - 8 - 12



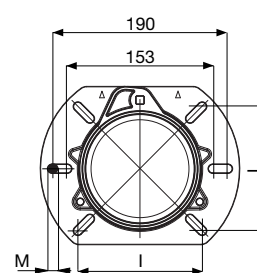
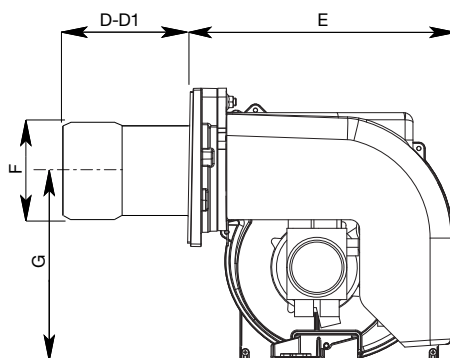
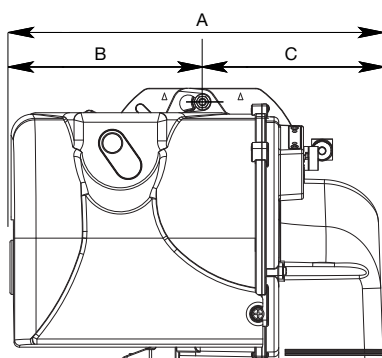
MAX 1



MAX 4 - 8 - 12



MAX 15, 20, 30 - P 15, P 25 - P 15 AB HS, P 25 AB HS



MODELLI	A	B	C	D	D1	E	F	G	I	L	M
MAX 1 / MAX 1 R	288	143	145	80	140	153	89	160	92/107	92/107	M8
MAX 1 Low NOx	263	143	120	153	-	153	89	160	92/107	92/107	M8
MAX 4 / MAX 4 R	297	149	148	90	145	204	89	160	90/107	90/107	M8
MAX 4 Low NOx	297	149	148	167	-	204	89	160	90/107	90/107	M8
MAX 8 / MAX P8 / MAX P8AB	303	155	148	90	145	204	89	160	100/120	100/120	M8
MAX 12 / MAX P12 / MAX P12AB	317	169	148	100	155	204	98	160	100/120	100/120	M8
MAX 15 / MAX P15 / MAX P15AB	392	202	190	160	260	276	107	201	106/130	106/130	M8
MAX 20	392	202	190	160	260	276	125	201	106/130	106/130	M8
MAX 30	392	202	190	160	260	276	125	201	106/130	106/130	M8
MAX P15 / P15 AB HS	392	202	190	160	260	276	107	201	106/130	106/130	M8
MAX P25 / P25 AB HS	392	202	190	160	260	276	125	201	106/130	106/130	M8

D = Testa corta, D1= Testa lunga, Dimensioni (mm)

FUNZIONAMENTO

- P...** 1 regime di fiamma a partenza ridotta (salto di pressione)
P...AB Alta bassa 2 regimi di fiamma

MAIOR

CARATTERISTICHE

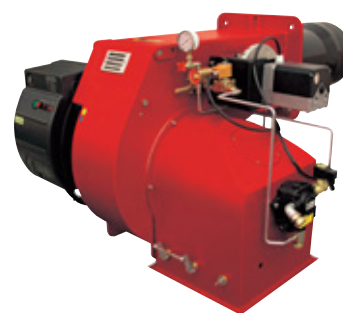
- Corpo in alluminio fino a Maior P200.1 e in acciaio dal P300.1 con pannello elettrico integrato a bordo macchina
- Testa di combustione regolabile di facile posizionamento e semplice manutenzione
- Versioni 2 fiamme con servomotore elettrico, con 2 ugelli dal Maior P35 al P300.1 e a 3 ugelli fino al Maior P600.1
- Sistema automatico di regolazione dell'aria primaria in base alla portata richiesta
- Tutta la gamma si caratterizza per grande versatilità nelle applicazioni civili ed industriali
- Kit per Biodiesel a richiesta
- Ventilazione continua a richiesta
- Slitte su flangia per manutenzione agevolata (a richiesta)



MAIOR P 35

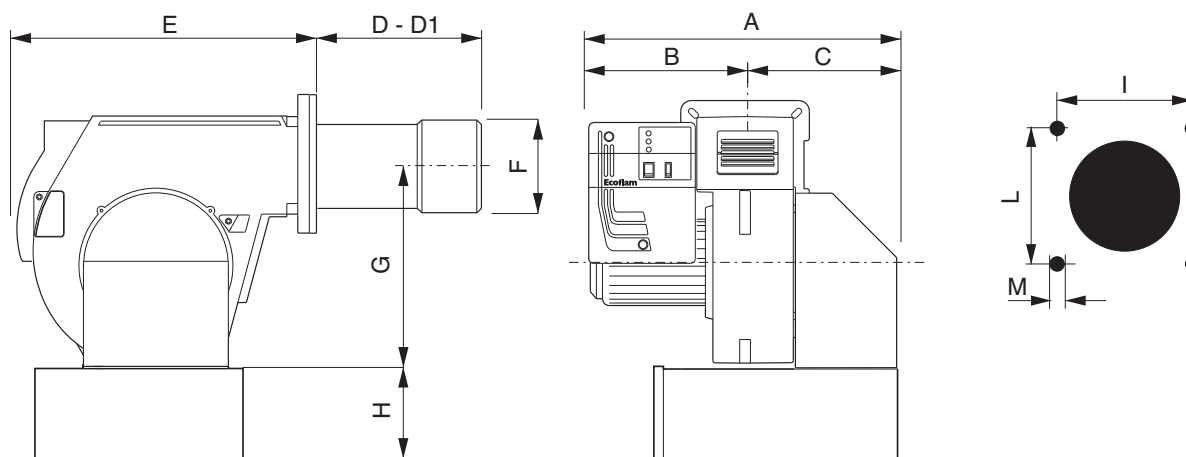


MAIOR P 150.1 AB HS



MAIOR P 600.1 PR

DIMENSIONI

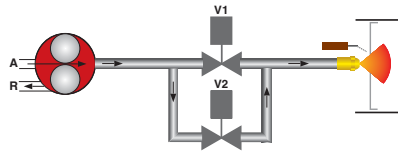


MODELLI	A	B	C	D	D1	E	F	G	H	I	L	M
MAIOR P 35	370	125	245	205	395	355	160	270	-	190	190	M8
MAIOR P 35 AB	460	215	245	205	395	385	160	270	-	190	190	M8
MAIOR P 45 AB	590	330	260	200	390	555	180	385	225 (a)	190	190	M10
MAIOR P 60 AB	590	330	260	235	395	555	180	385	225 (a)	190	190	M10
MAIOR P 80 AB	590	330	260	235	395	555	180	385	225 (a)	190	190	M10
MAIOR P 120 AB	690	350	340	225	445	555	190	385	225 (a)	190	190	M10
MAIOR P 150.1 AB	775	385	390	285	485	660	250	398	283 (a)	240	240	M14
MAIOR P 200.1 AB	795	405	390	285	485	660	270	398	283 (a)	240	240	M14
MAIOR P 300.1 AB	1055	502	553	330	530	810	290	466	280	315	315	M16
MAIOR P 400.1 AB	1100	547	553	345	545	810	320	466	280	315	315	M16
MAIOR P 500.1 AB	1180	535	645	355	555	970	320	565	400	330	330	M16
MAIOR P 600.1 AB	1190	545	645	355	555	970	320	565	400	330	330	M16

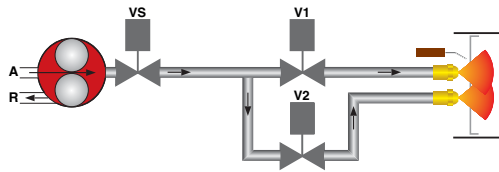
D = Testa corta, D1= Testa lunga, (a) = Silenziatore optional, Dimensions (mm)



P...AB con 3 ugelli



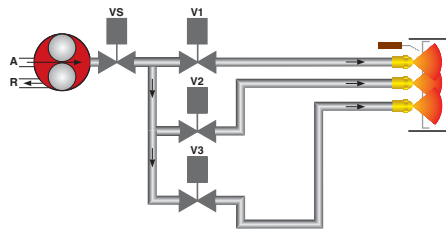
Versione P a partenza ridotta



Versione con servomotore
2 ugelli P...AB



Slitte su flangia per
manutenzione agevolata
(a richiesta)



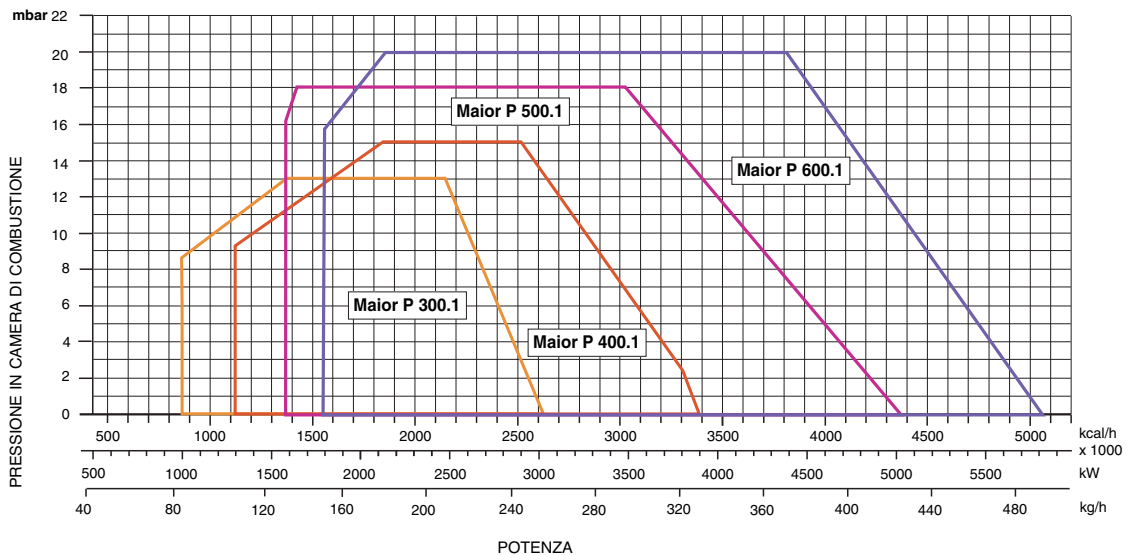
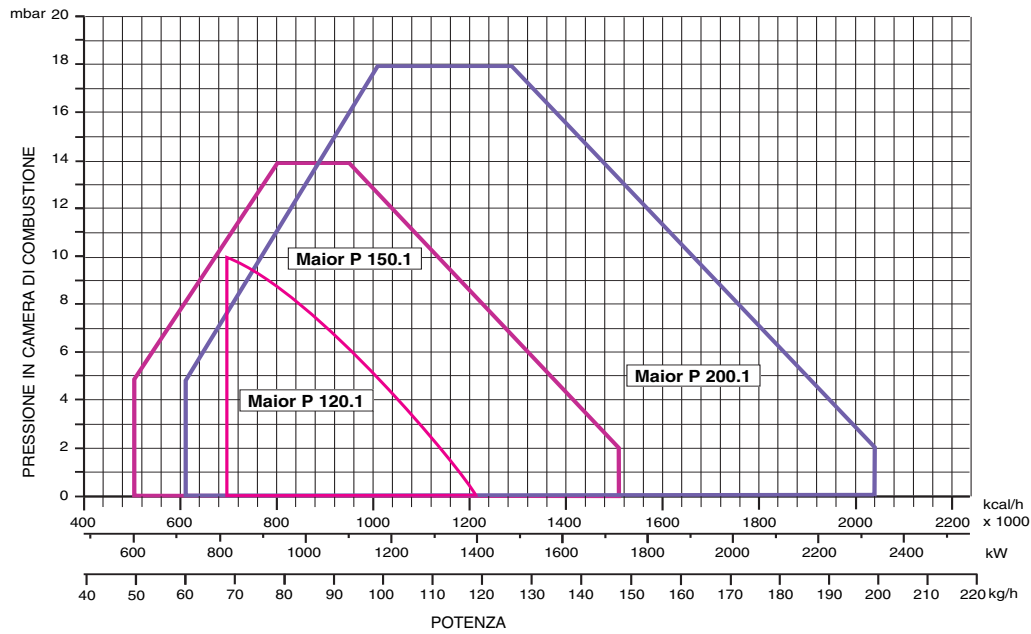
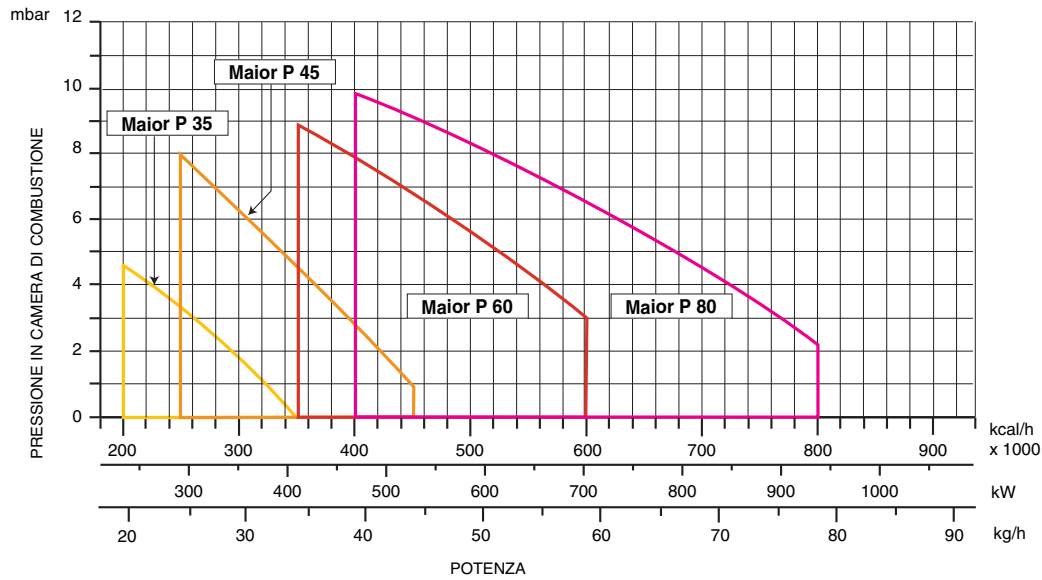
Versione con sistema idraulico
3 ugelli

DATI TECNICI

MODELLI	Potenza termica max		Potenza termica min		Portata max kg/h	Portata min kg/h	Alim. elet. trifase V	Motore kW
	kW	kcal/hx1000	kW	kcal/hx1000				
MAIOR P 35 - P 35 AB	415	350	237	20	35	20	230/400	0,370
MAIOR P 45 AB	532	459	296	255	45	25	230/400	0,550
MAIOR P 60 AB	710	600	415	350	60	35	230/400	0,740
MAIOR P 80 AB	949	800	474	400	80	40	230/400	1,1
MAIOR P 120 AB	1.423	1.200	830	700	120	70	230/400	2,2
MAIOR P 150.1 AB	1.780	1.530	592	510	150	50	230/400	3
MAIOR P 200.1 AB	2.372	2.040	710	612	200	60	230/400	4
MAIOR P 300.1 AB	3.000	2.586	1.000	867,3	250	85	230/400	7,5
MAIOR P 400.1 AB	3.900	3.362	1.300	1.127,5	350	110	230/400	9
MAIOR P 500.1 AB	5.000	4.310	1.578	1.368,6	422	134	230/400	11
MAIOR P 600.1 AB	5.800	5.000	1.795	1.556,8	490	153	230/400	15

Combustibile : Gasolio (P.C.I. 10.200 kcal/kg max. visc 1,5°E a 20°C)

CURVE DI LAVORO



Ecoflam

ELCO ITALIA S.p.A. - Via Roma, 64 - 31023 Resana (TV) - Italy - Tel. 0423.7160 r.a. - Fax 0423.716380 - 716377
<http://www.elco.net> - e.mail: info@it.elco.net

Società soggetta alla direzione e al coordinamento di Ariston Thermo S.p.A., via A. Merloni, 45 60044 Fabriano (An), CF 01026940427

